

11-03

Kijkje in andermans KEUKEN

Laat je inspireren voor jouw
ENERGIETRANSITIE menu!



SPREKER:

 **marsaki**
voor ál uw vastgoedopgaven!

Walter Koens

Zijn we in staat als bouw- en energiesector de kosten voor bewoners beheersbaar te houden?



Voorstellen en Persoonlijke drijfveer

32 jaar sociale Volkshuisvesting



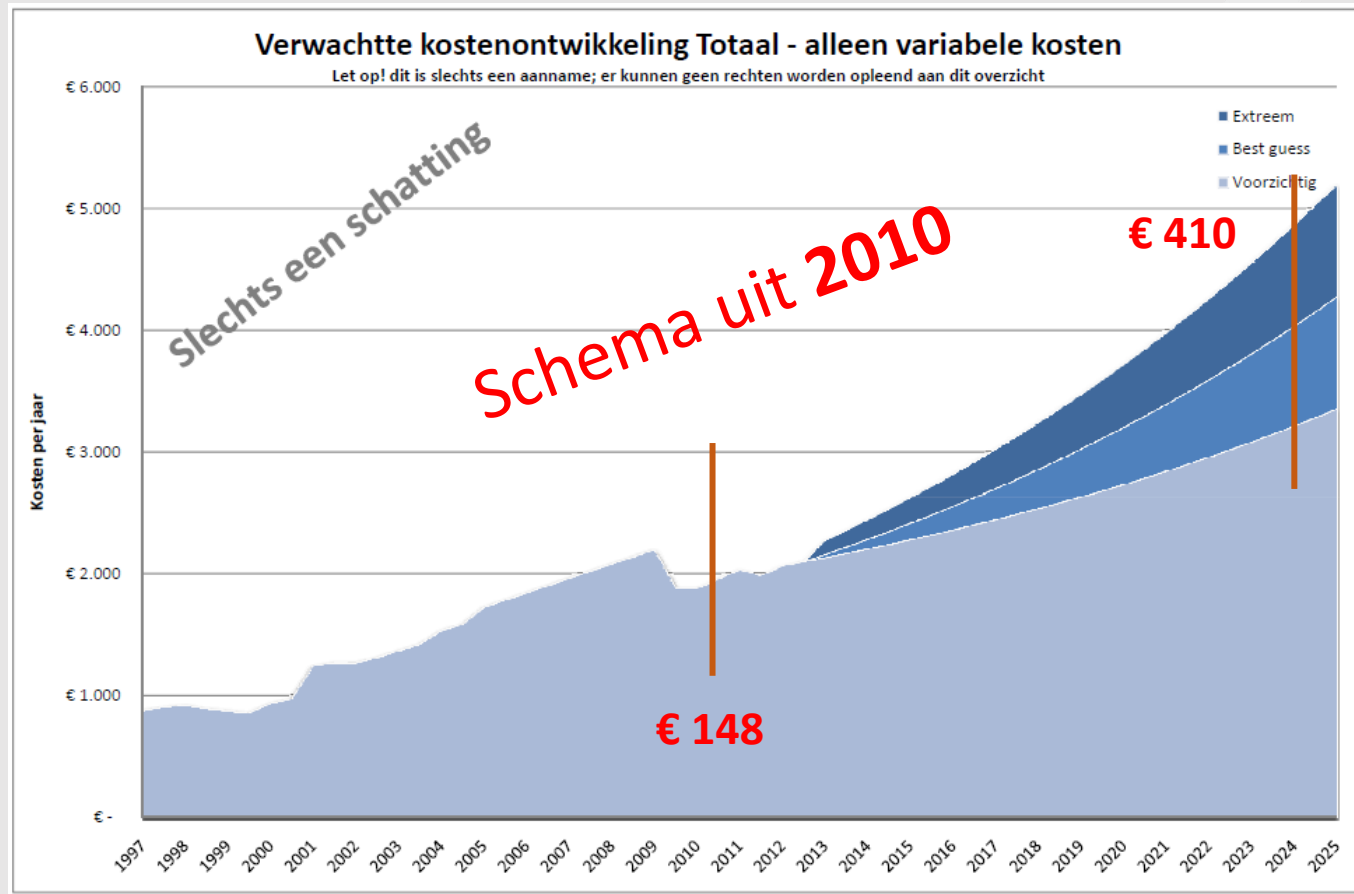
Walter Koens



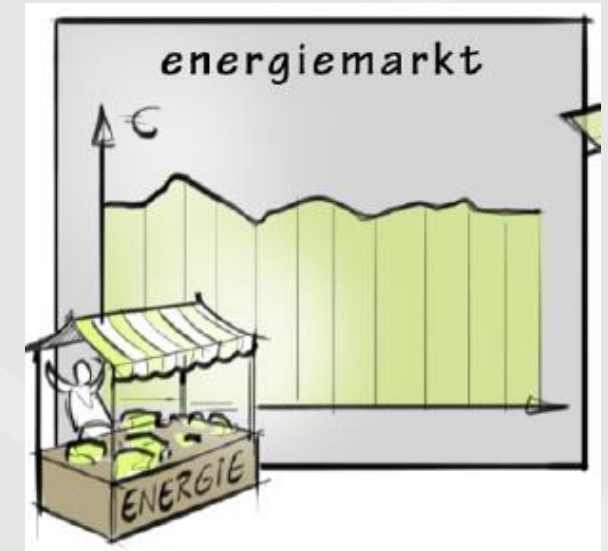
Sinds
19 jaar bij Marsaki
10 jaar mede-eigenaar



Woonlasten Bewoner

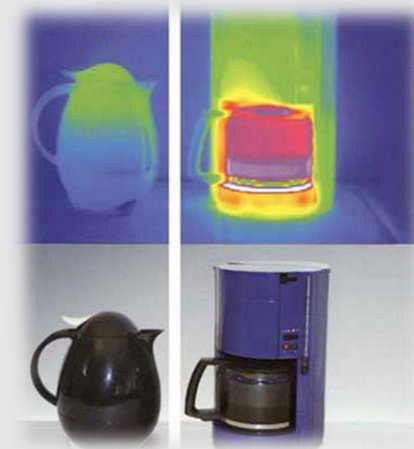
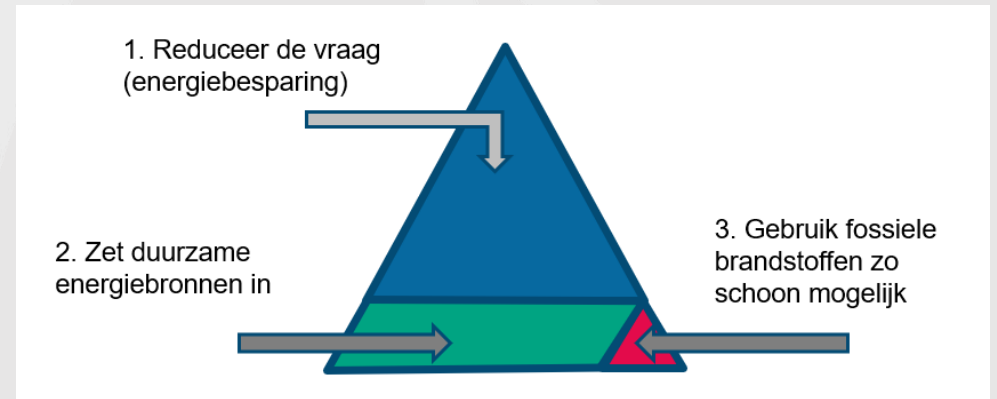
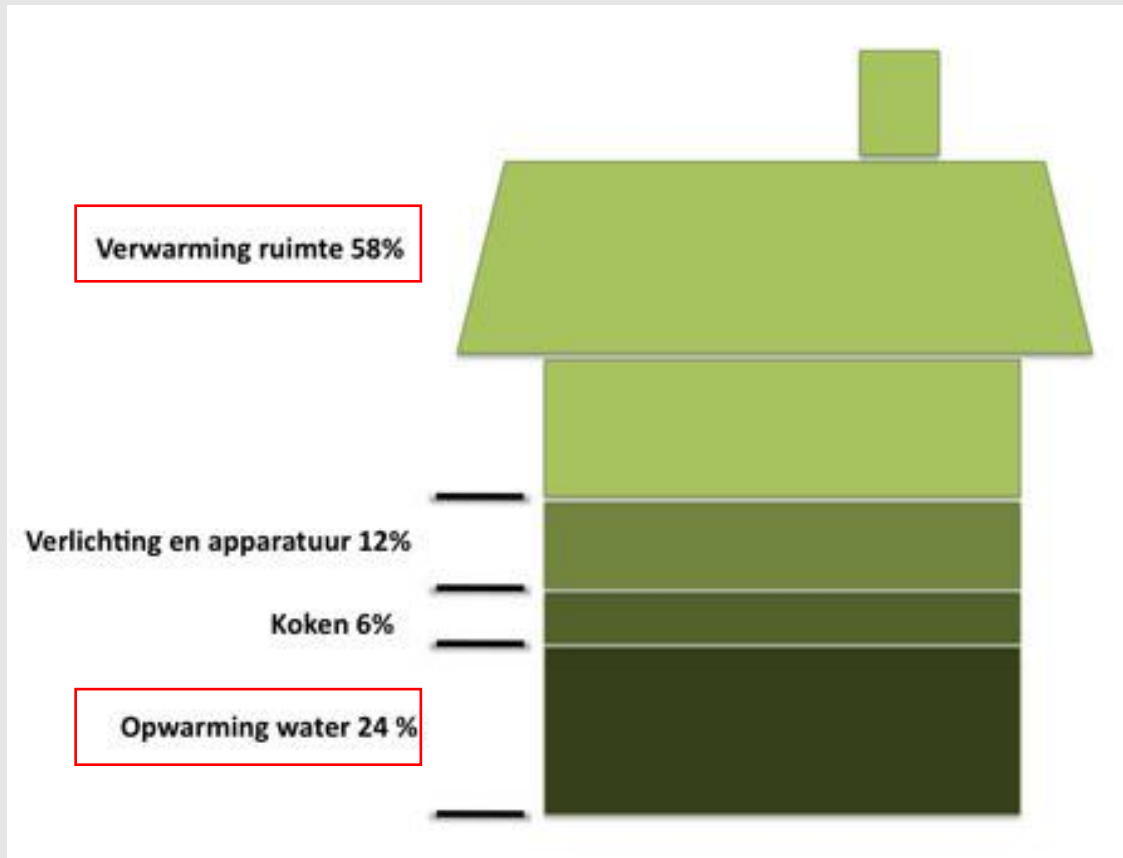


Werkelijke energierekening 2024
+/- € 197
Ca. 31% t.o.v. 2010



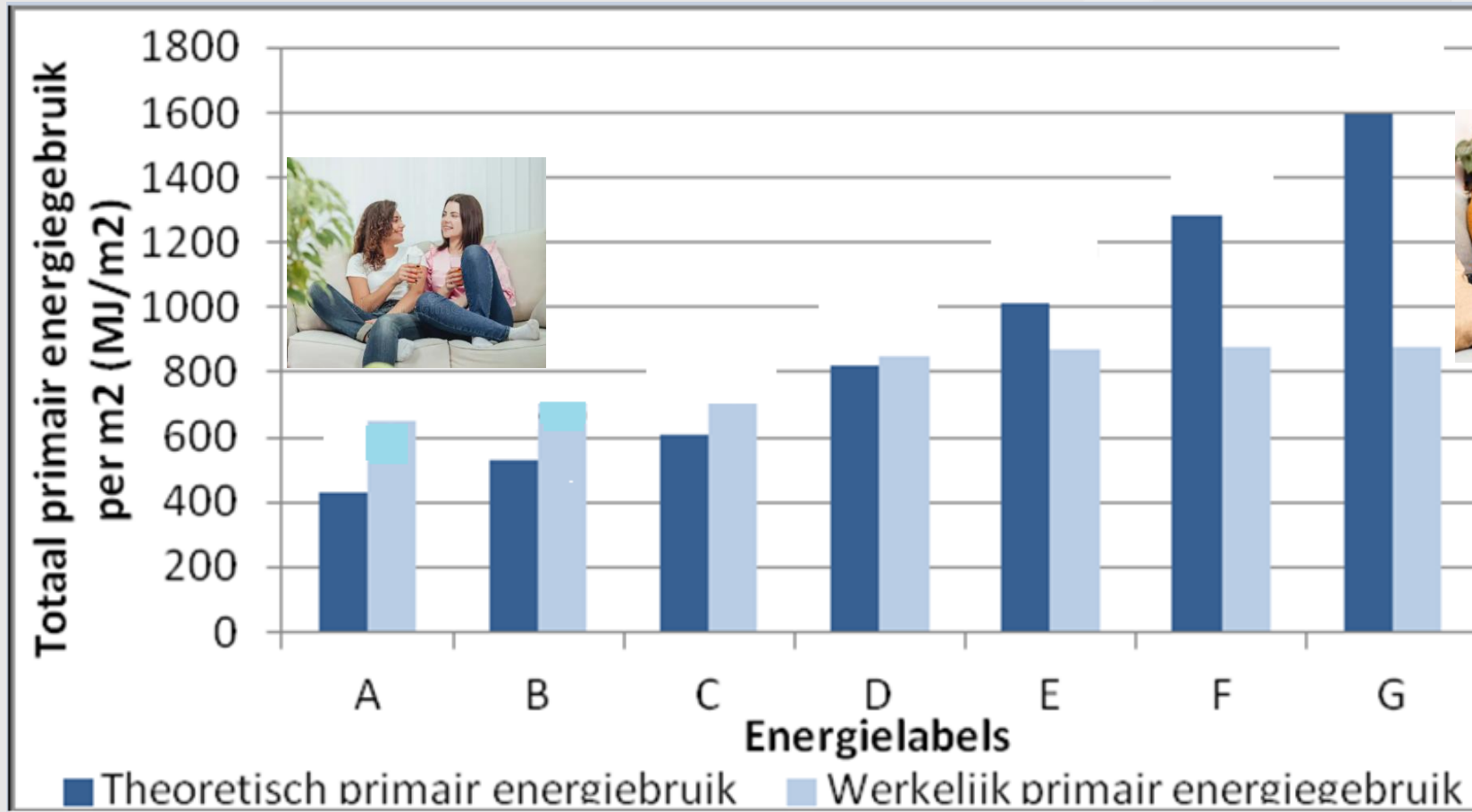


Woonlasten sociale doelgroep





Het REBOUND-effect



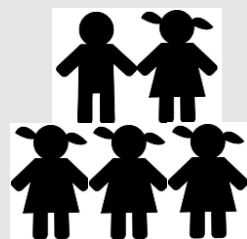


Verschillende bewoners in een zelfde woning



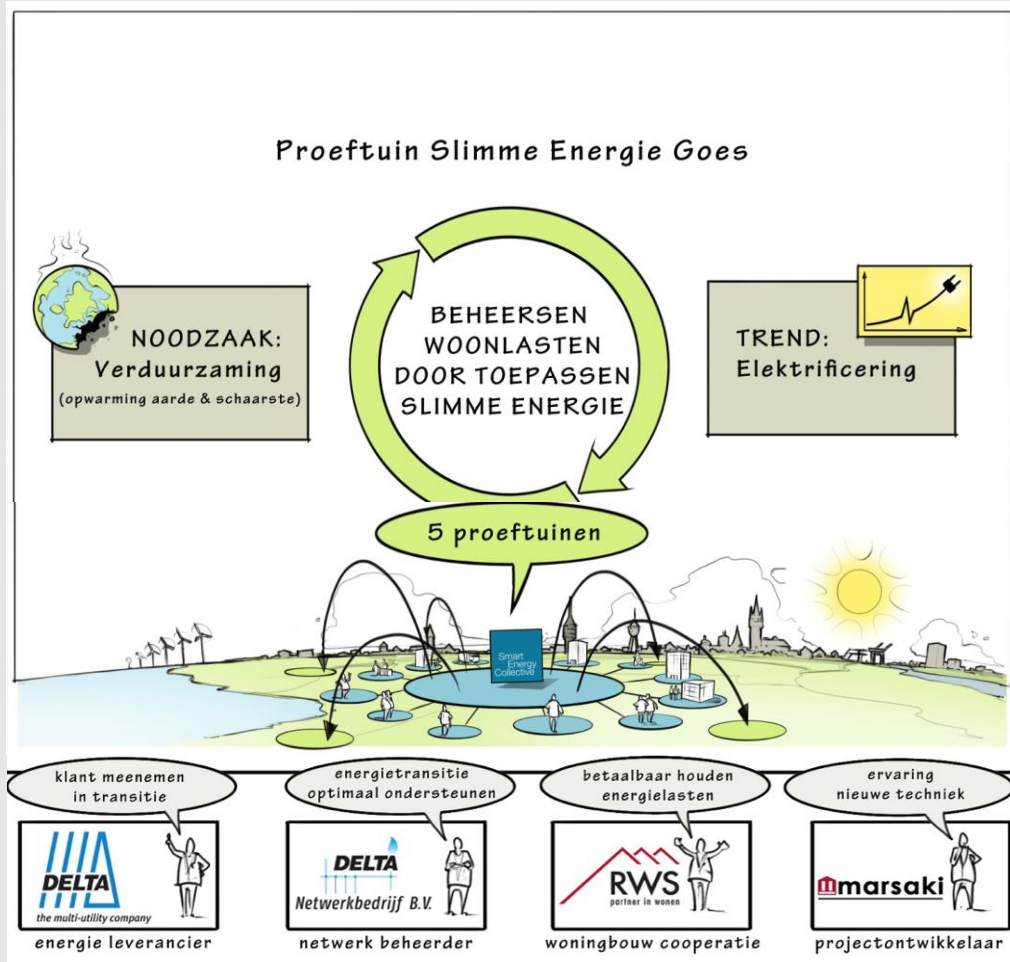
WP

Boiler
160 l.





Samenwerking Onder- en Bovengronds



IPIN-project 2014

Thema Warmte en Warmteopslag

- Kennis opdoen** van het netwerk
- De netwerken moeten **intelligenter worden** om de vraag beter te kunnen verwerken
- Anders bij een hoge energievraag of laag energieaanbod een grote kans op **periodieke uitval** van de energievoorziening
- Met experimenten zoeken we **nieuwe oplossingen**
- Corporatie neemt deel voor het **betaalbaar en comfortabel** houden van wonen



Samenwerking Onder- en Bovengronds



IPIN-project 2014

Thema Warmte en Warmteopslag

- WP met bodemlussen
- Warmte- en koudeopslag met IJSbuffer
- Warmte uit het riool
- Zeer goed geïsoleerde woning met gasketel en zonneboiler
- Monitoring van de woning en het net

- ✓ Legionella programma
- ✓ Installaties inregelen en programmeren
- ✓ Bewoners inzicht geven
- ✓ Voorlichting geven over installatie en gedrag

In 2014 was het nog iets te vroeg voor apparaat sturing



Hoe kunnen we de samenwerking vergroten?

- a) Sturen op vraag en aanbod
 - a) Koelen bij PV-opwek
 - b) Warmwaterbereiding bij PV-opwek
 - c) Witgoed bij PV-opwek

- b) Hoe organiseren we dat er Wijkbatterijen komen?
 - a) Sociale doelgroep rijdt over 5 jaar in E-auto
 - b) Wie is exploitant?

- c) Samenwerking
 - a) netwerkbedrijven en corporaties in initiatieffase aansluitingen afstemmen
 - b) Brieven overschrijding contractwaarde?

- d) Kansen bij installatiebranche MKB / Techniek Nederland
 - a) Digitalisering
 - b) Inregeling installatie afgestemd op bewoners



marsaki

voor ál uw vastgoedopgaven!

Walter Koens

**BEDANKT
VOOR UW
AANDACHT**

