

08-04

IMPACT VAN DE NIEUWE ENERGIEWET OP DIGITALISERING



SPREKER:

**Paul Bierman -
Alliander**

“NextGen - samen naar een flexibele toekomst”

Wat brengt de toekomst.....?



*“Voorspellen is moeilijk,
vooral als het de toekomst betreft.”*

Wim Kan, Oudejaarsconference 31 dec 1979

Even voorstellen

- Paul Bierman



- Alliander, APM - Meters & Meetruimte



- Product Owner NextGen



Wat vraagt de toekomst.....?



De wereld staat niet stil.....



Snelle technologische ontwikkelingen zorgt voor een kortere levenscyclus van componenten (m.n. telecom)



De energietransitie leidt tot nieuwe en nog niet voorspelbare (data)behoeften



Het is uitdagend om te blijven voldoen aan toenemende eisen omtrent (data)veiligheid en privacy



Door elektrificatie ontstaat een toename van het aantal verzwaren van aansluitingen, groeiend werkpakket



Belang van data beschikbaarheid wordt steeds groter

Toenemende behoefte aan meterdata & Energiewet

Stedin: 88 procent consumenten heeft slimme meter, vraag naar energiedata stijgt

88 procent van de consumenten in het werkgebied van Stedin heeft een slimme meter. Stedin wordt geconfronteerd met een stijgende vraag naar energiedata omdat consumenten meer grip willen op hun energierekening.

Solarmagazine.nl 7 mrt 2025

Dynamische energiecontracten steeds meer in trek bij bezitters van zonnepanelen

Solar365.nl 21 jan 2025

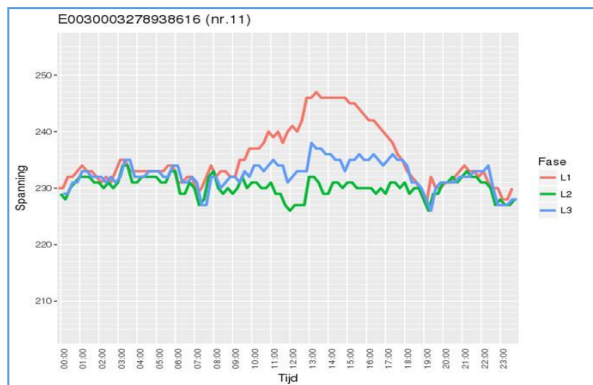
RDI: analoge meters worden binnen drie jaar verplicht vervangen door digitale

Netbeheerders gaan Nederlanders met een analoge energiemeter vanaf dit jaar berichten dat ze die moeten laten vervangen. In de komende drie jaar moeten die huishoudens hun analoge meter verplicht door een digitale of slimme laten vervangen. Dat is een onderdeel van de Energiewet.

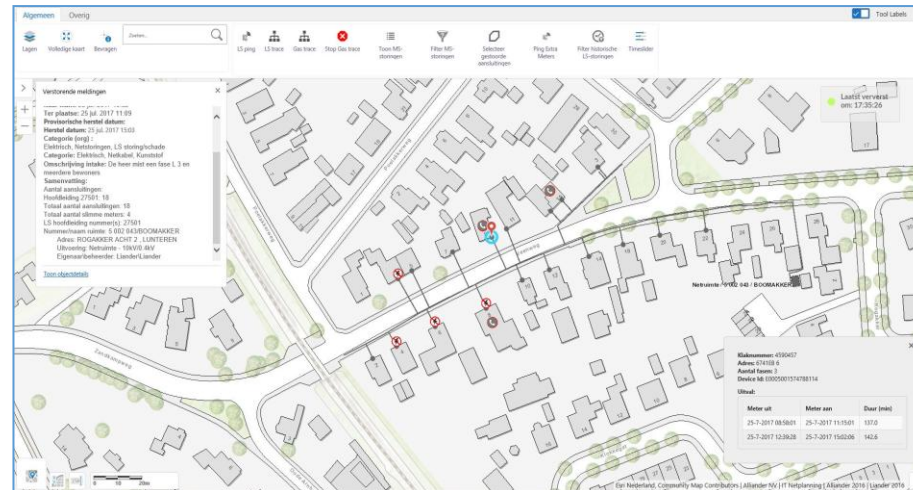
Tweakers.net 20 jan 2025

Ook intern netbeheerder toenemende databehoeft

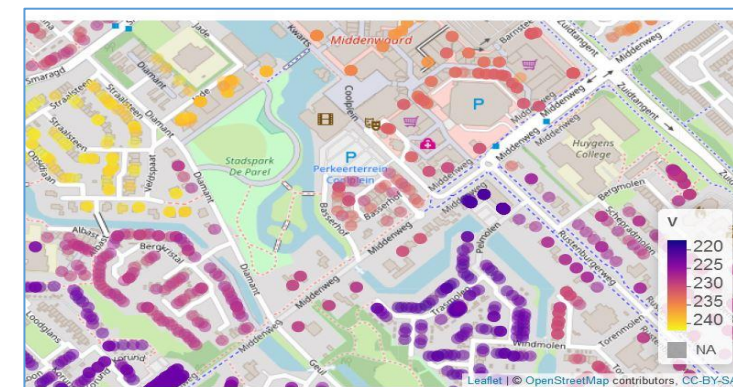
Analyse fasebelasting



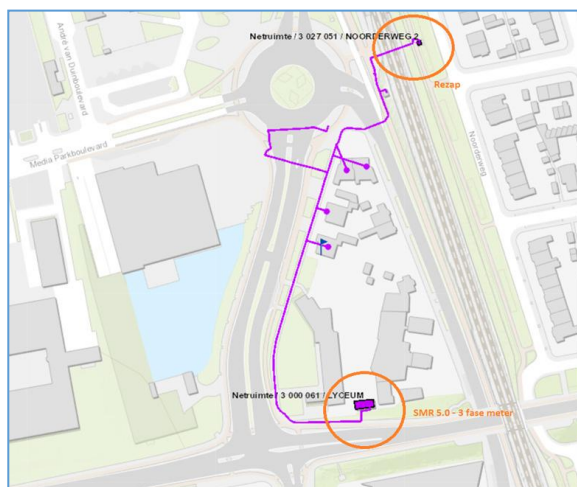
Storingsanalyse – omvang en locatiebepaling



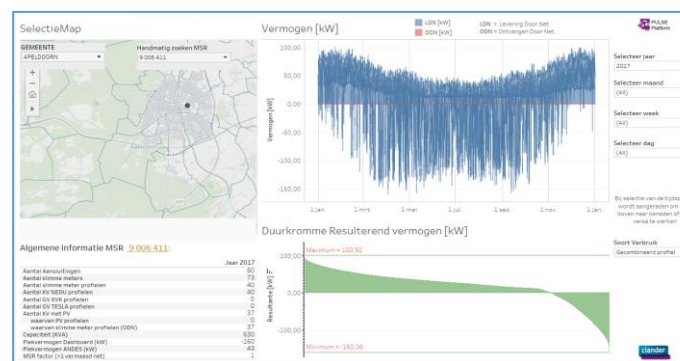
Spanningskwaliteit analyse



Opsporen sluimerende storingen



Bepalen profielen middenspanningsruimten



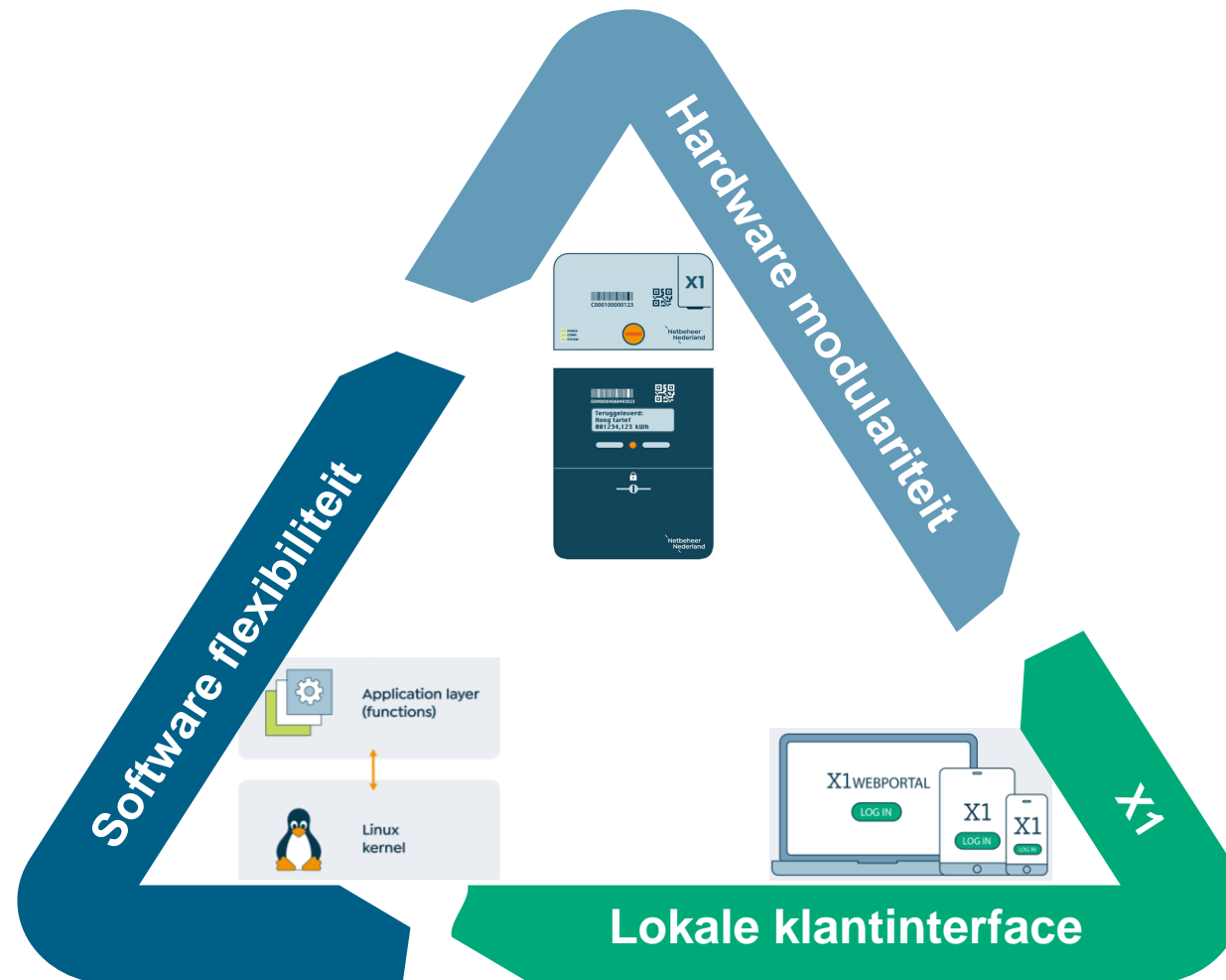
NextGen



NextGen
Dutch Energy Metering System

▶ Animatiefilmpje

De 3 pijlers van NextGen



Modulair ontwerp als uitgangspunt

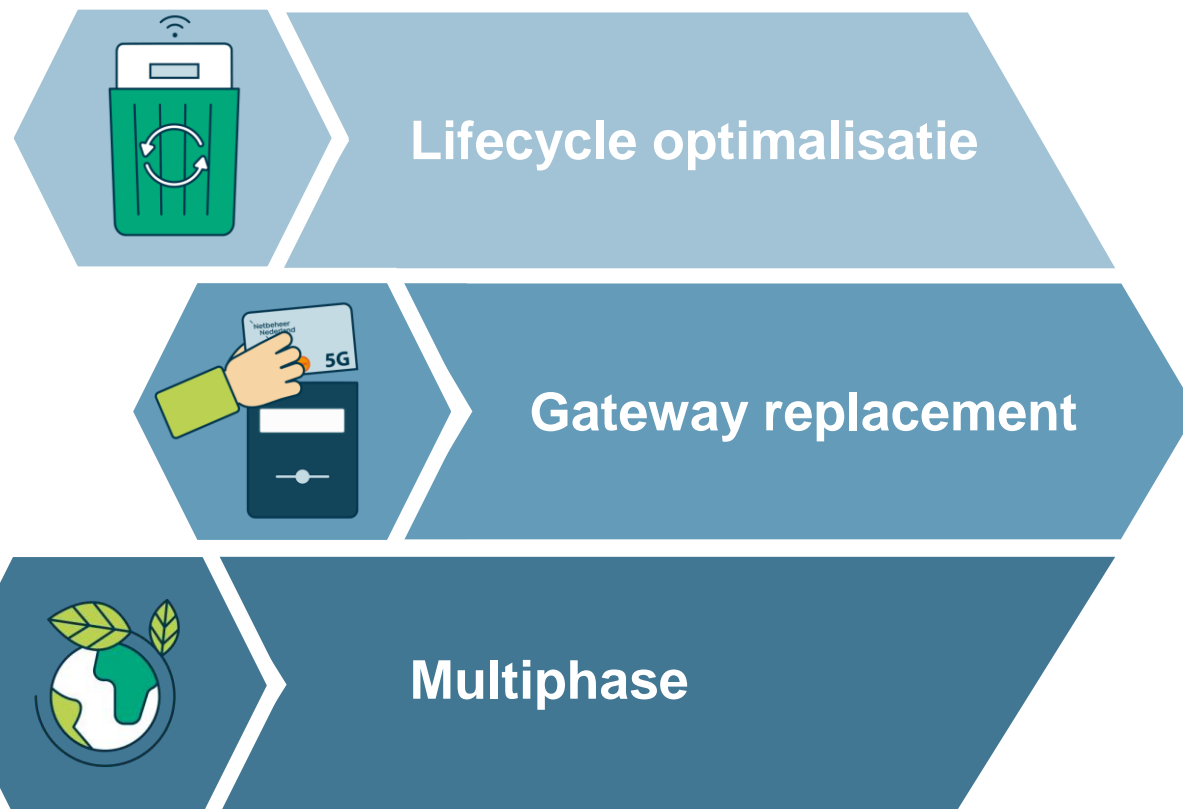
Kenmerken

De **gateway** bevat alle componenten met risico op veroudering zoals de telecom module en slimme functies.

De **basis E- en G-meter** zijn voornamelijk gericht op metrologie en hebben daardoor minder last van veroudering van technologie en veranderende eisen aan functionaliteiten.



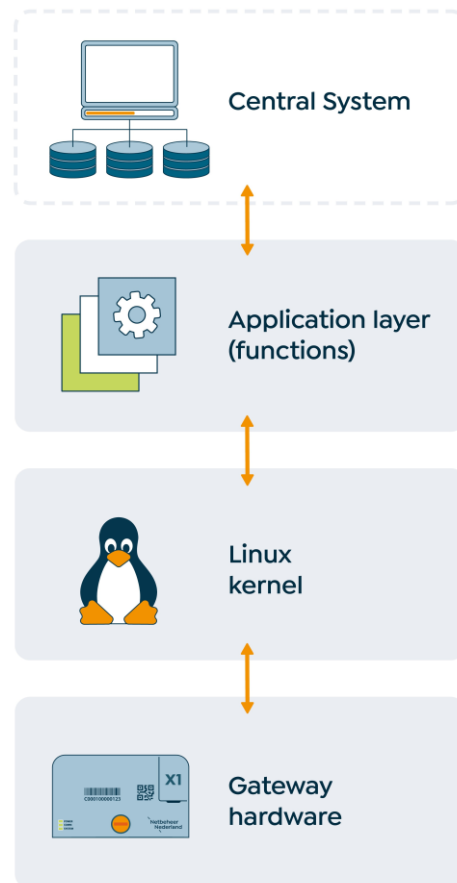
Voordelen



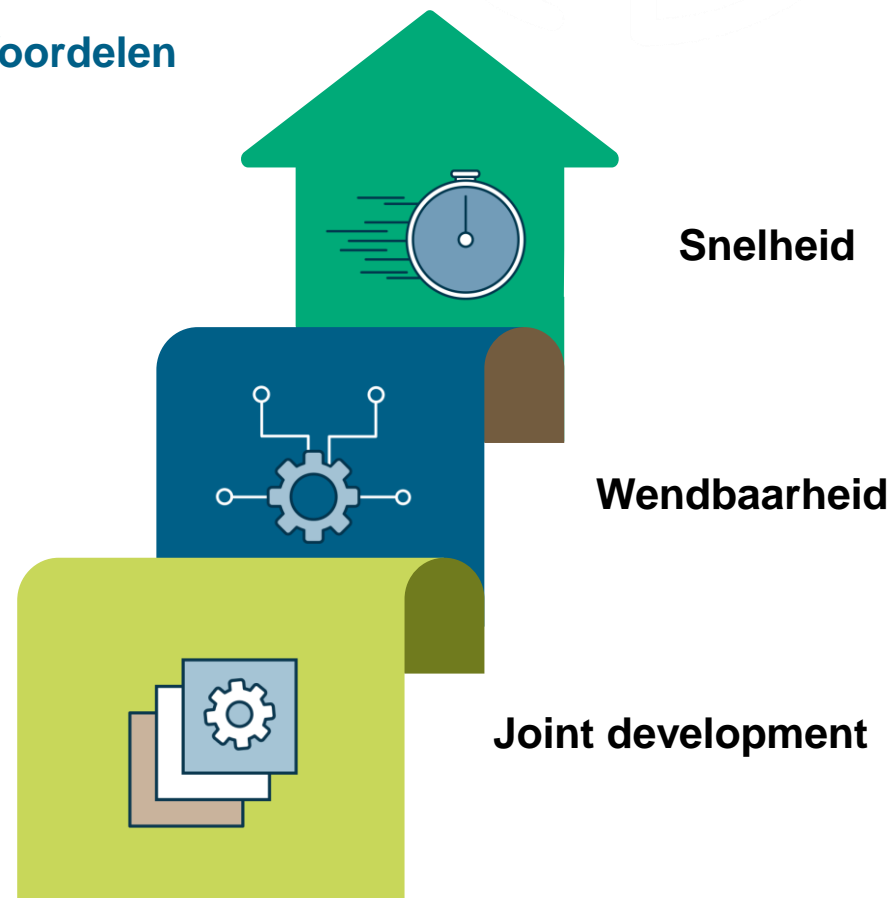
Software flexibiliteit

Kenmerken

- ✓ Flexibiliteit in software door een besturings-systeem (OS) en gescheiden app-laag
- ✓ Eén gedeeld Operating System voor alle type gateways.
- ✓ Operating System gebaseerd op embedded Linux, deze versie is gericht op de kenmerken van kleinere elektronica apparaten, biedt meer flexibiliteit en is toekomstbestendig



Voordelen

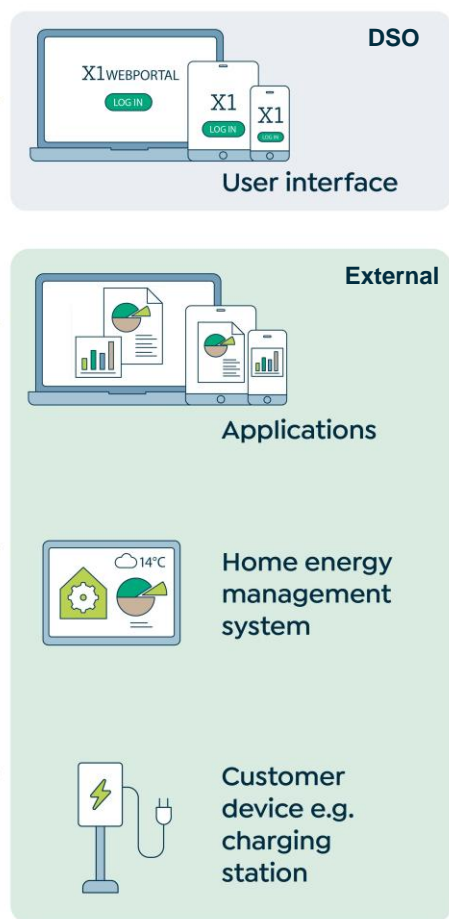


De X1 klantinterface

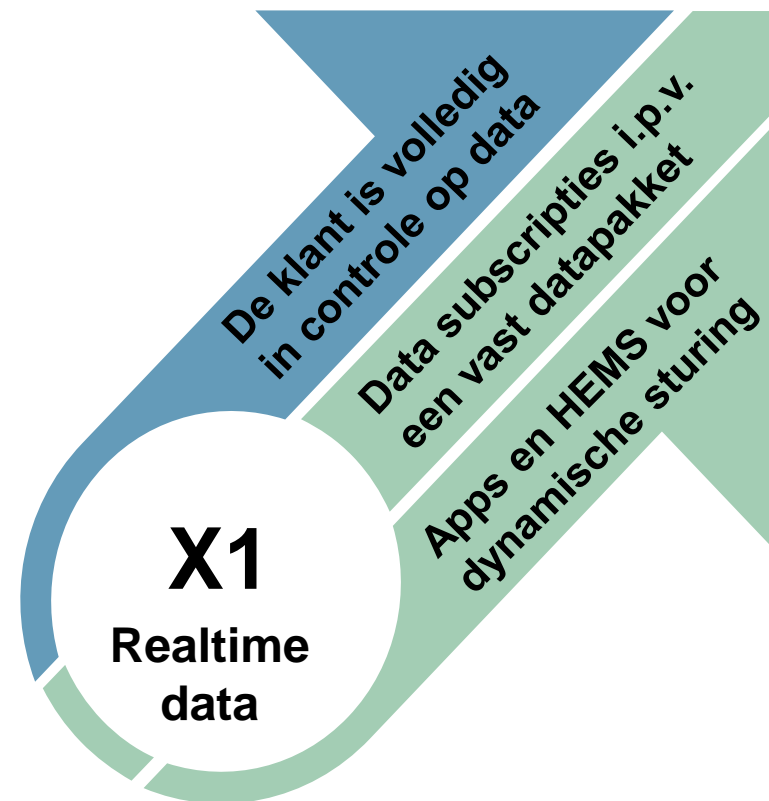
Kenmerken



- ✓ De DSMR6 biedt een ingebouwd X1-aansluiting via de Ethernet-standaard, waardoor Apps, HEMS en devices data kunnen opvragen.
- ✓ De netbeheerder biedt een basis X1 portal aan in Gateway van de slimme meter ten behoeve van transparantie voor de klant m.b.t. basis data en beheer/controlé.

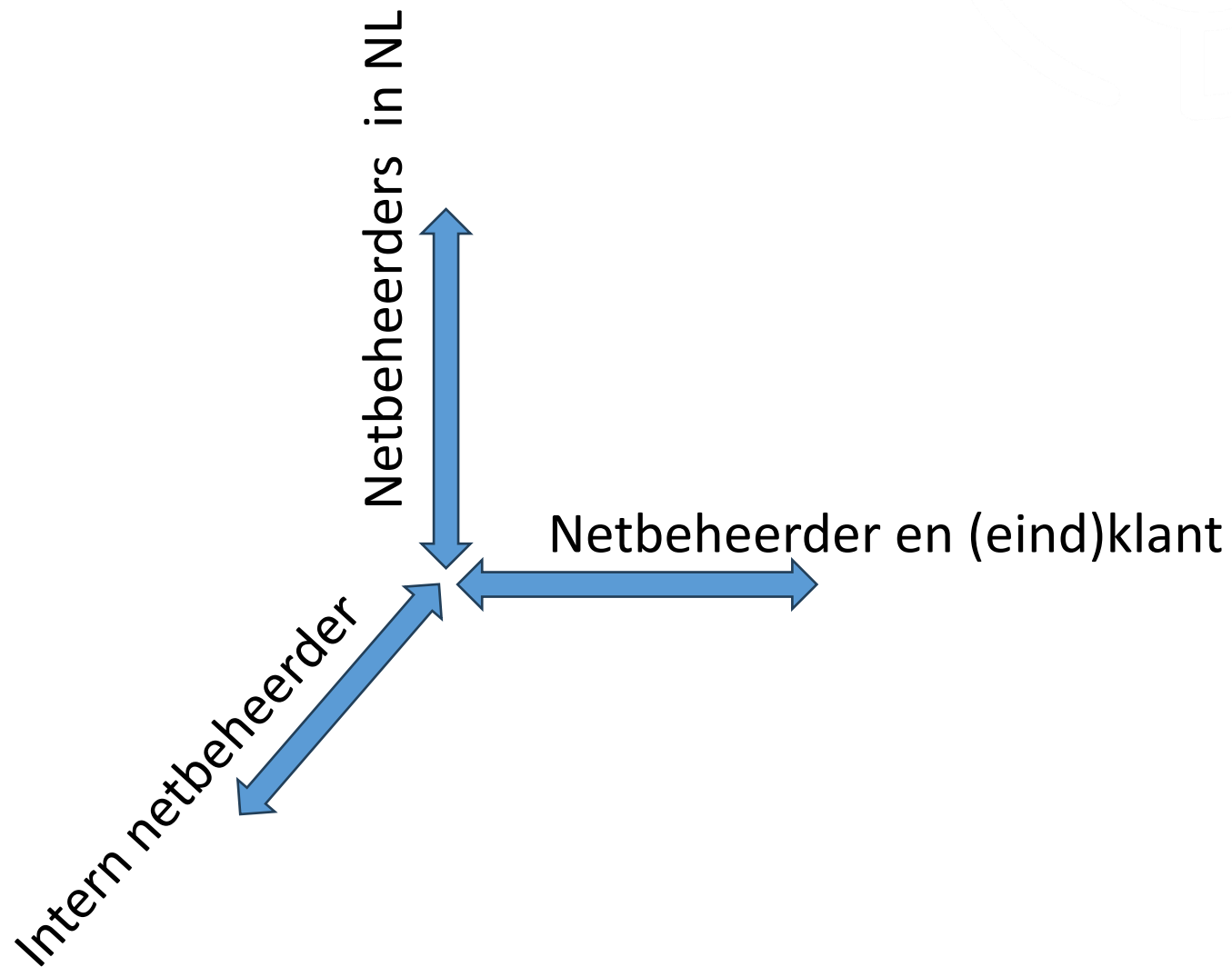


Voordelen



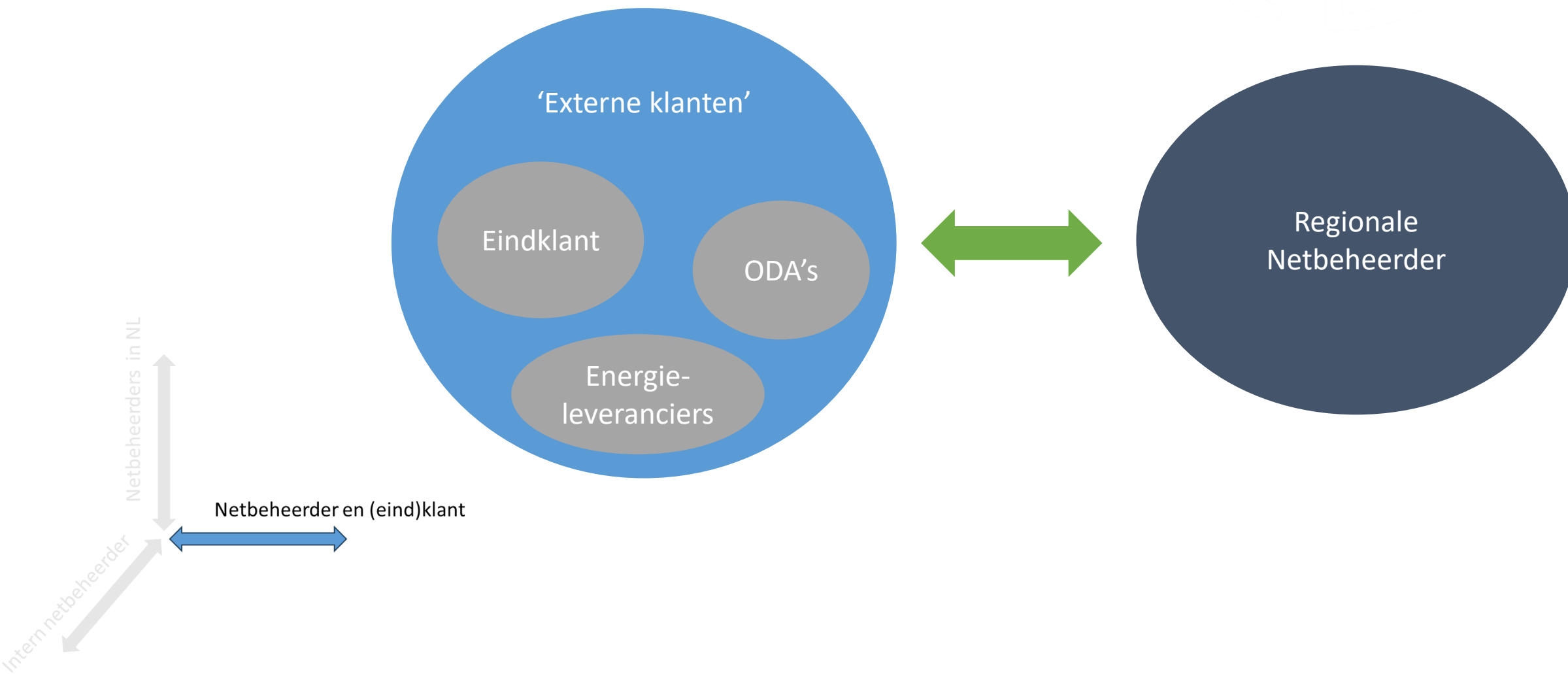
Samenwerking

Over meerdere assen



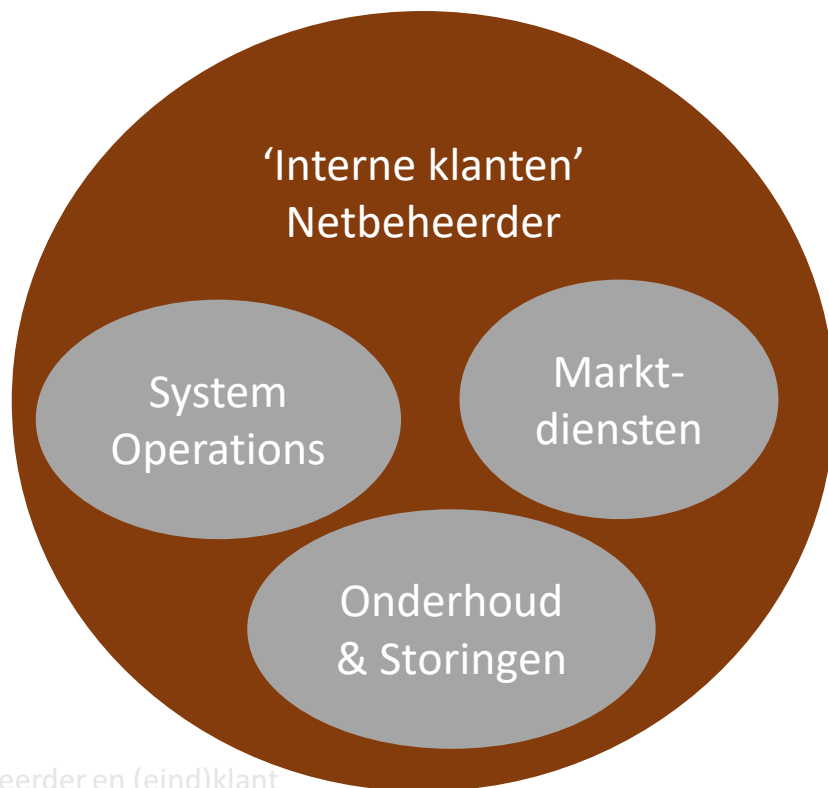
Samenwerking

Externe klanten en Netbeheerders



Samenwerking

Intern netbeheerder



Netbeheerders in NL

Netbeheerder en (eind)klant

Intern netbeheerder



Samenwerking

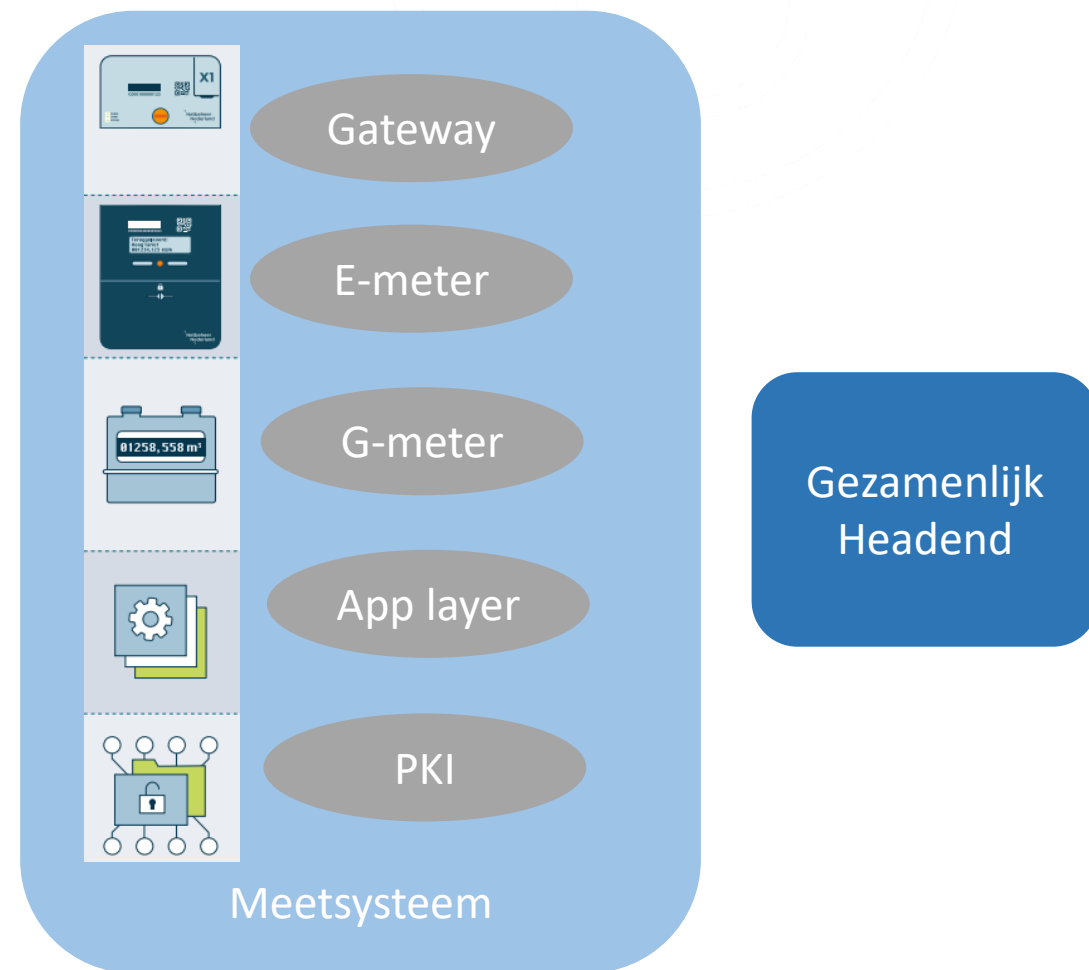
Netbeheerders binnen NBNL



Netbeheerders in NL

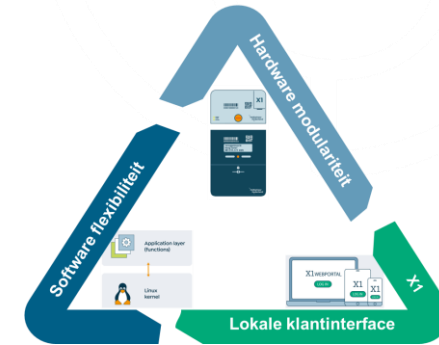
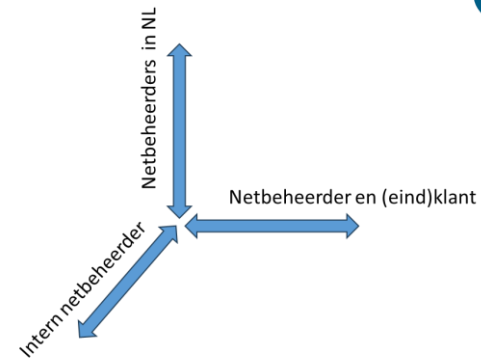
Netbeheerder en (eind)klant

Intern netbeheerder



Samen flexibel voorbereidt op de toekomst

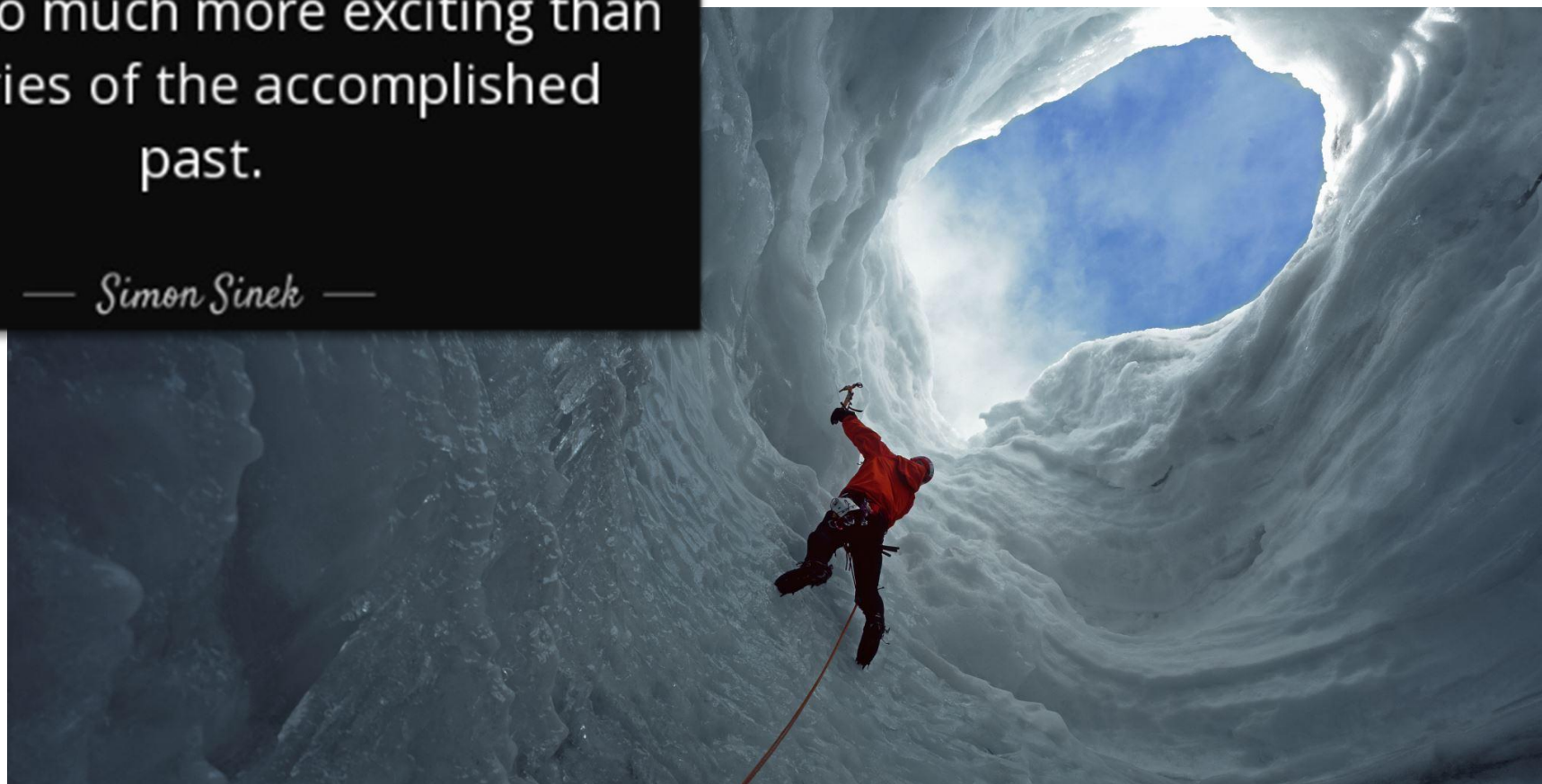
- Flexibel concept (modulair, software, X1 klantinterface)
- Samenwerking over meerdere assen
- Klaar voor toekomstige digitaliseringsbehoefte & nieuwe Energiewet



Tot slot....

The challenge of the unknown future is so much more exciting than the stories of the accomplished past.

— *Simon Sinek* —



A hand is shown holding a green circuit board with white traces and dots. The background features a blue globe with white grid lines and a large orange arrow pointing upwards and to the right. The overall theme is technology and global connectivity.

**BEDANKT
VOOR UW
AANDACHT**