



# Empathy Driving Performance

Guus Keusters

# COMPLEXITEIT



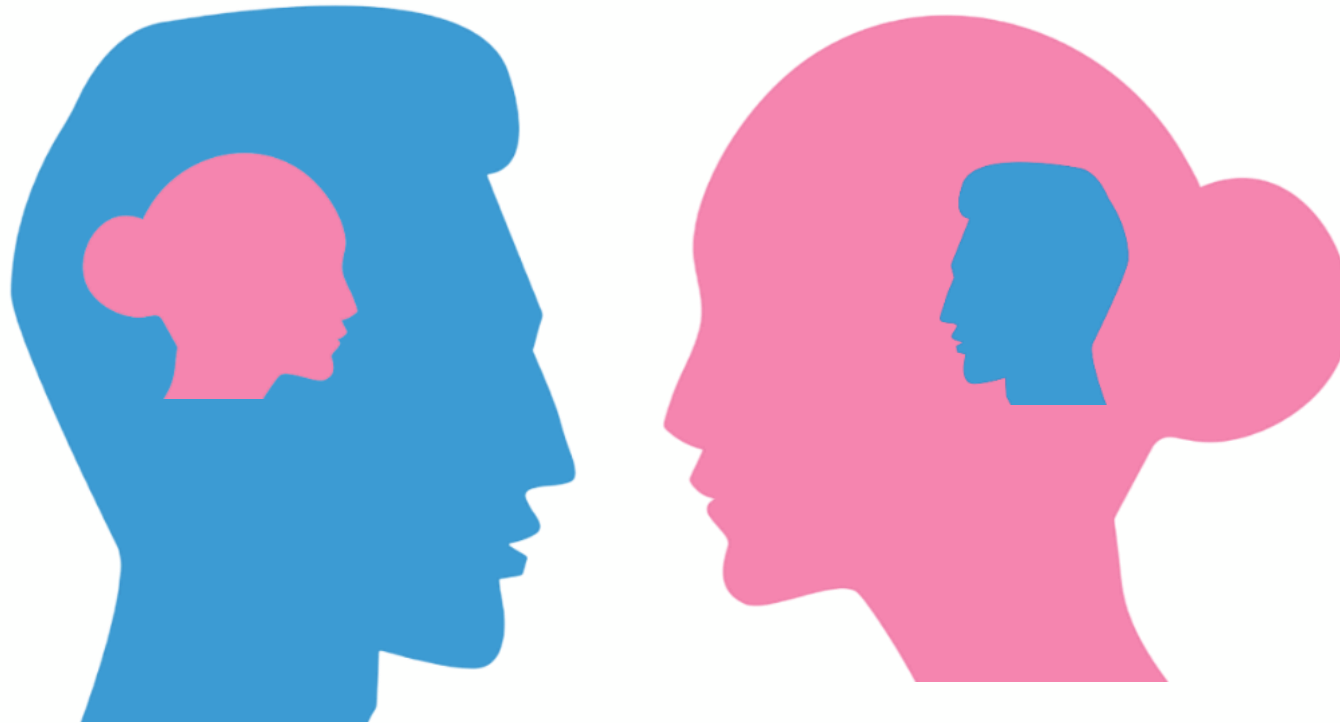
# COMPLEXITEIT



# COMPETENTIES

Willen weten  
Contact hebben  
Voorbij je discipline acteren  
Aandacht geven  
Affiniteit hebben  
Meedenken  
Elkaar ontmoeten  
Vertrouwen creëren  
Analyseren  
Delen  
Openheid  
Interactie  
Samenwerken  
Betrokken zijn  
Luisteren  
Nieuwsgierig zijn  
Dezelfde taal spreken  
Vragen stellen  
Elkaar begrijpen  
Samen zitten  
Belangen afwegen  
Van perspectief wisselen  
Met elkaar praten  
Elkaar kennen  
Alignen  
Verbinden  
Acceptatie creëren  
Geïnteresseerd zijn  
Vragen stellen  
Samen komen  
Elkaar vinden  
Gedeelde inzichten vinden

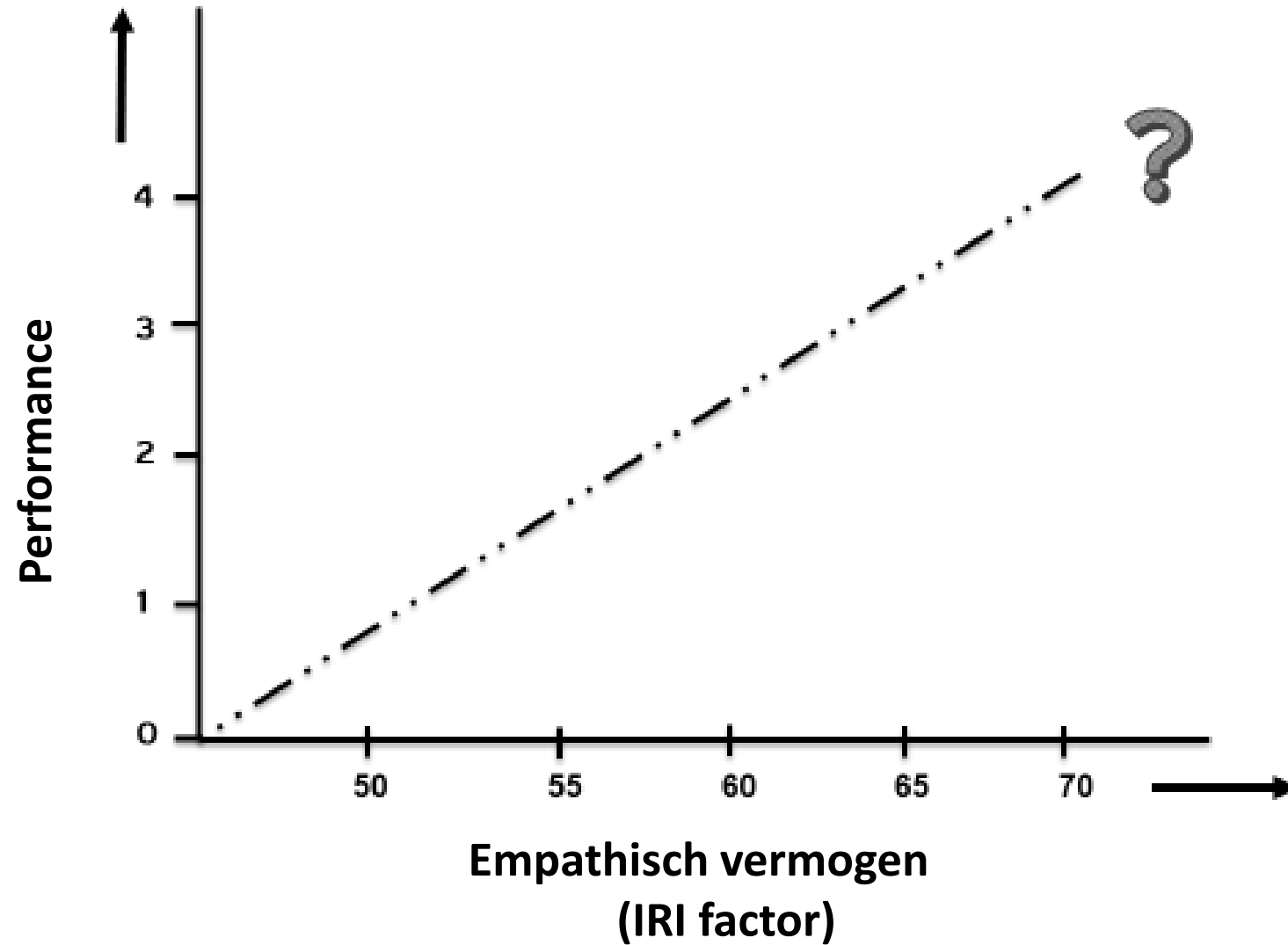
# EMPATHIE



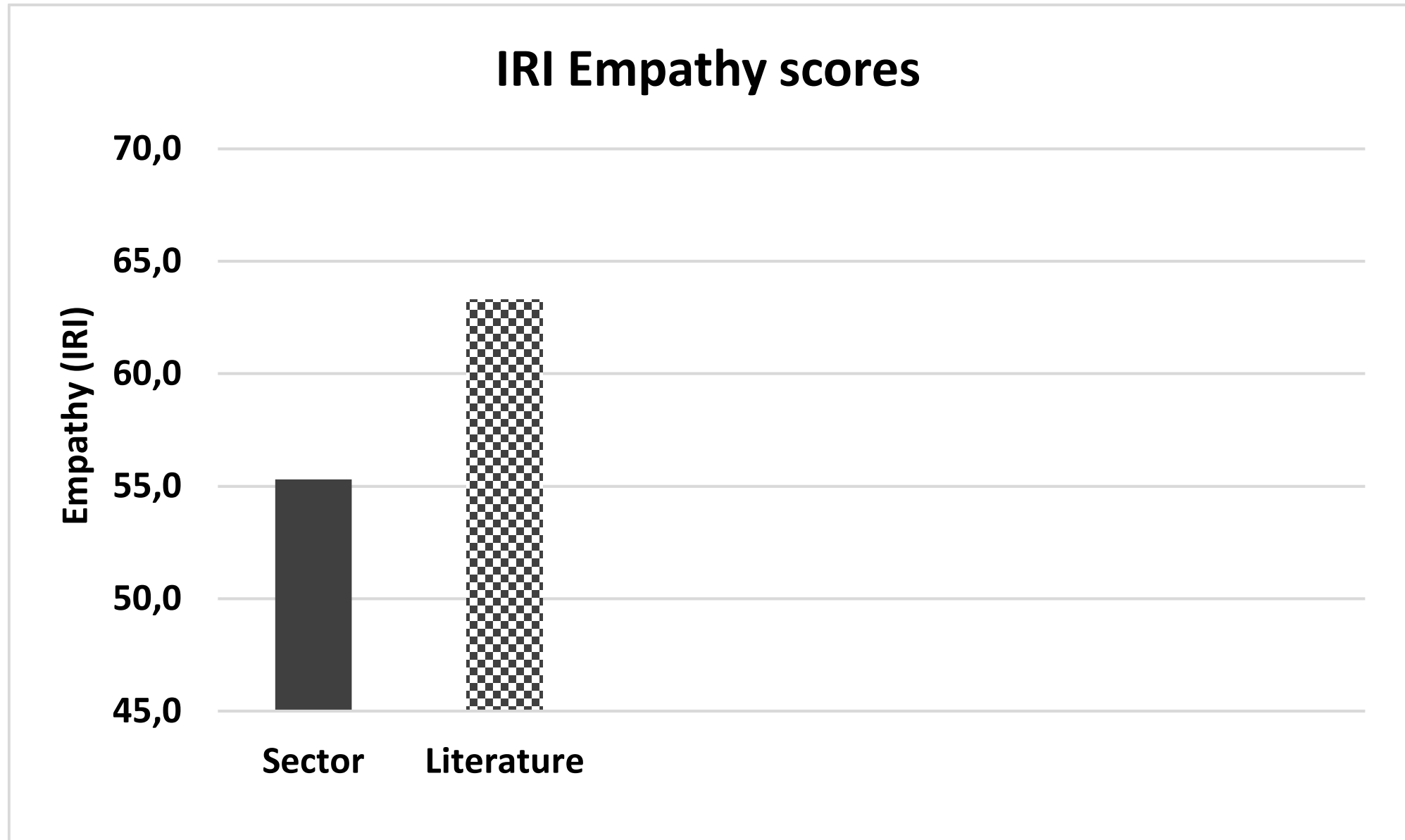
**Het vermogen je in te leven in de ander**

- 1. Affectieve en cognitieve component**
- 2. 'Self-other differentiation'**
  - **Empathie  $\neq$  Sympathie of compassie**
- 3. Vermogen om een passende reactie te geven**

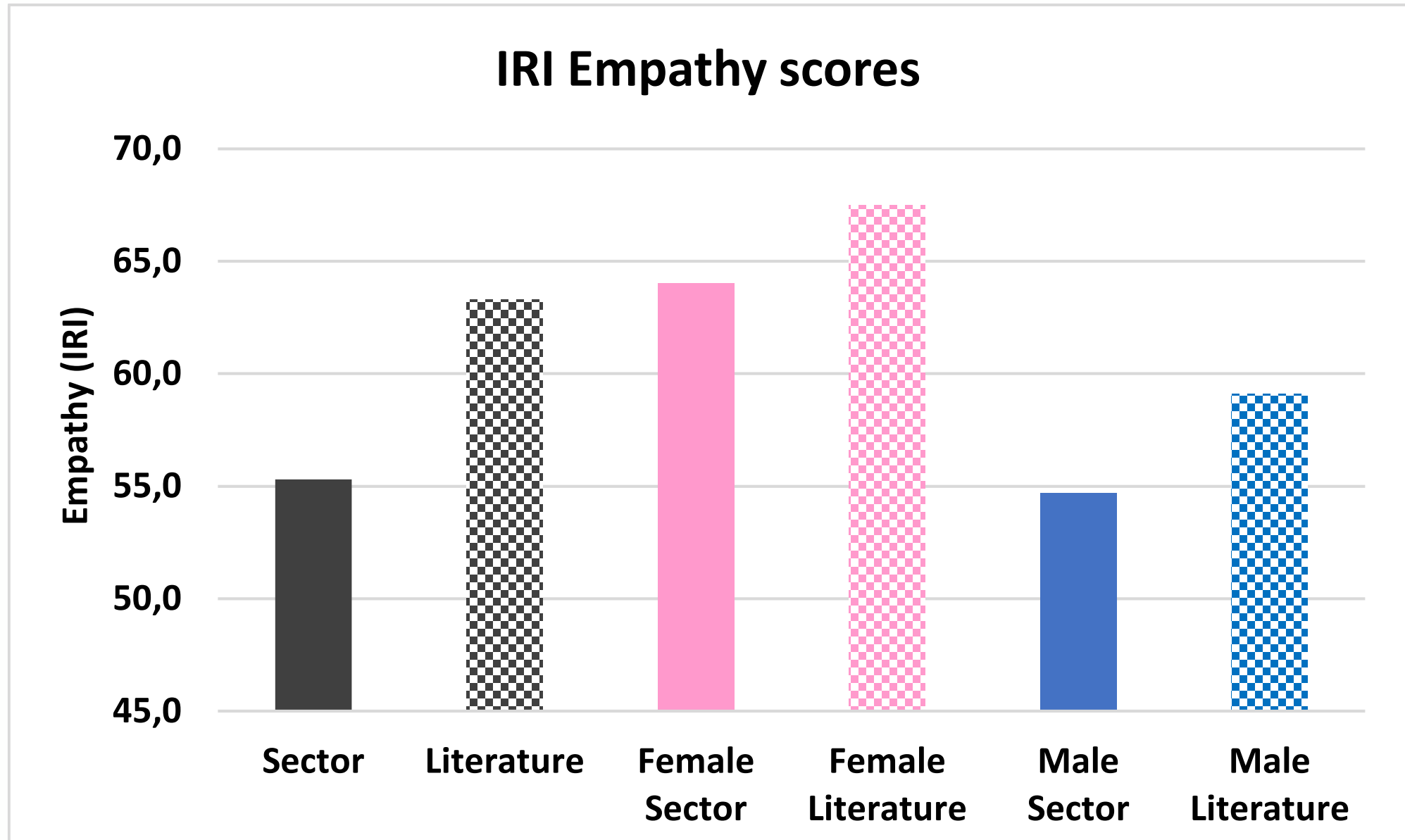
# HYPOTHESE



# ONZE SECTOR



# ONZE SECTOR



# CONCLUSIE

- **Empathie versterkt samenwerking en een integrale aanpak van projecten en heeft daardoor een positief effect op performance.**
  - *Dit is een gevolg van veranderingen binnen onze projecten (toenemende complexiteit, integraliteit, noodzaak tot samenwerking)*
  - *Empathie niet in alle fasen en projectrollen een dominante succesfactor*
- **Integraliteit en samenwerken zijn het moeilijkst als de cultuurverschillen het grootst zijn, bijvoorbeeld:**
  - *Cross sectoraal*
  - *OG - ON -Stakeholders*
  - *Ontwerp – Uitvoering*
  - *....*
- **We scoren als sector relatief laag op empathische vaardigheden.**
- **Empathisch vaardigheden zijn beïnvloedbaar!**

# RUIMTE VOOR DE RIVIER





# Empathy Driving Performance

Guus Keusters